

# UROMED CYSTOBAG MINI 750 S/750 KS

## Urinbeinbeutel Urine Leg Bag

**REF 4893/4893.50**

750 ml

Schlauchlänge 12 cm/50 cm  
Vliesbeschichtung

750 ml

tube length 12 cm/50 cm  
fleece cover

### Steriler Urinbeutel für Dauerkatheträger

Die Vliesbeschichtung der UROMED CYSTOBAG MINI kann dabei helfen, Hautirritationen zu vermeiden. Der zusätzliche Ansatz am Ablasshahn lässt die Konnektion mit einem Urinbeutel ebenfalls für eine Nachtversorgung zu.

### Sterile urine bag for patients with permanent catheter

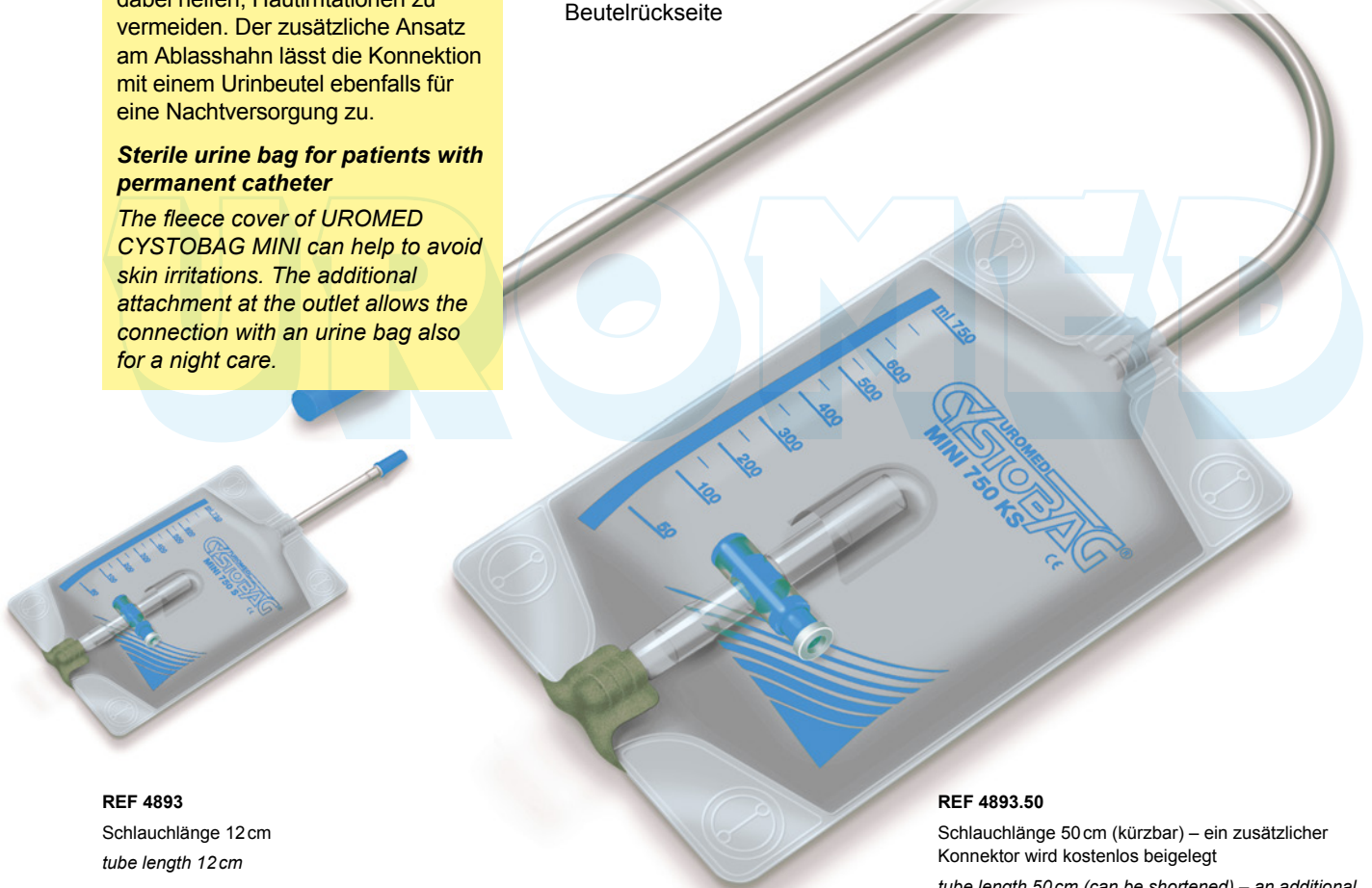
The fleece cover of UROMED CYSTOBAG MINI can help to avoid skin irritations. The additional attachment at the outlet allows the connection with an urine bag also for a night care.

### Steriler Urinbeutel zum Auffangen von Urin nach Ableitung durch einen Katheter

- kurze Beutellänge durch hochklappbaren T-TAP-Ablasshahn
- Stufenkonnektor für zuverlässige Anschlüsse
- T-TAP-Ablasshahn Halterung
- T-TAP-Ablasshahn einhändig und kontaminationsfrei bedienbar
- Ansatzstück für Nachtbeutel
- Rücklaufventil
- Vliesbeschichtung auf der Beuterrückseite

### Sterile urine bag for collection of urine drained with a catheter

- short bag length due to tip-up T-TAP outlet
- step connector for reliable links
- dockhouse
- T-TAP outlet one-handed usable without contamination
- attachment for night bag
- non-return valve
- fleece cover on the reverse side of the bag



**REF 4893**

Schlauchlänge 12 cm  
tube length 12 cm

**REF 4893.50**

Schlauchlänge 50 cm (kürzbar) – ein zusätzlicher Konnektor wird kostenlos beigelegt  
tube length 50 cm (can be shortened) – an additional connector will be enclosed free of charge

REF REF	Schlauchlänge Tube length	Volumen Volume	PZN CPN
4893	12 cm	750 ml	02433482

Hilfsmittelkatalog: 15.25.05.3048

REF REF	Schlauchlänge Tube length	Volumen Volume	PZN CPN
4893.50	50 cm	750 ml	04242208

Hilfsmittelkatalog: 15.25.05.3048

**Verpackung:** steril  
**Verpackungseinheit:** 10 Stück  
**Originalkarton:** 100 Stück

**Packaging:** sterile  
**Packing unit:** 10 pieces  
**Original carton:** 100 pieces

**Verpackung:** steril  
**Verpackungseinheit:** 10 Stück  
**Originalkarton:** 100 Stück

**Packaging:** sterile  
**Packing unit:** 10 pieces  
**Original carton:** 100 pieces