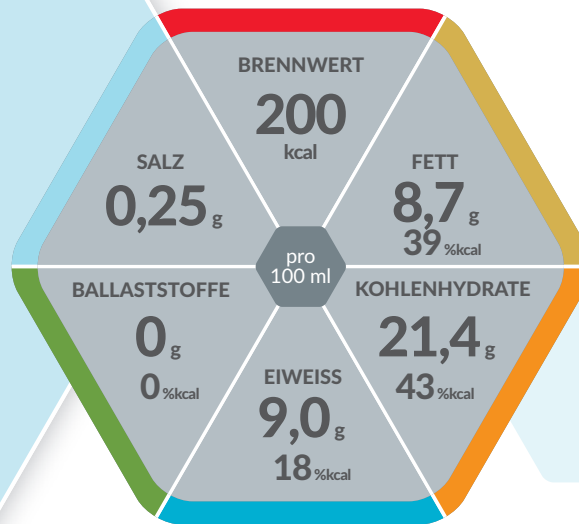




APRIKOSE



Hochkalorische TRINKNAHRUNG

Lebensmittel für besondere medizinische Zwecke (bilanzierte Diät)



Produkteigenschaften

- Hochkalorisch: 400 kcal/Flasche
- Glutenfrei
- Lactosearm (< 0,5 g / 100 ml)
- Diätetisch vollständig

Indikationen

Zum Diätmanagement bei bestehender Mangelernährung oder bei Risiko für eine Mangelernährung und/oder bei

- Erhöhtem Energie- und Nährstoffbedarf (z.B. bei konsumierenden Erkrankungen)
- Flüssigkeitsrestriktion (z.B. bei Herzinsuffizienz)

Dosierung

Zur ausschließlichen Ernährung:
Empfehlung des Arztes beachten.

Zur ergänzenden Ernährung: 1 – 3 Flaschen täglich.

Lagerung

Schmeckt gekühlt am besten. Ungeöffnet, kühl und trocken lagern. Vor Gebrauch gut schütteln. Geöffnete Flasche wiederverschließen, im Kühlschrank aufbewahren und innerhalb von 24 Stunden verzehren. Umgefüllte Trinknahrung zugedeckt aufbewahren und innerhalb von 6 Stunden verbrauchen.

Nährstoffe

FETT:

Ernährungsphysiologisch hochwertiges Rapsöl

KOHLLENHYDRATE:

Leicht verdauliche Mischung aus Glucosesirup und Saccharose

EIWEISS:

Hochwertiges Milcheiweiß

BALLASTSTOFFE:

Ballaststofffrei

Wichtiger Hinweis

- Unter ärztlicher Aufsicht verwenden
- Geeignet ab 3 Jahren
- Als einzige Nahrungsquelle geeignet

Nährwertinformation

RESOURCE® 2.0 Aprikose		100 ml
BRENNWERT		
	kJ	840
	kcal	200
Fett, davon		
	g	8,7
- gesättigte Fettsäuren	g	0,70
- einfach ungesättigte Fettsäuren	g	5,7
- mehrfach ungesättigte Fettsäuren	g	2,3
Kohlenhydrate, davon		
	g	21,4
- Zucker	g	4,6
- Lactose	g	<0,50
Ballaststoffe	g	0
Eiweiß	g	9,0
Salz	g	0,25
MINERALSTOFFE		
Natrium	mg	100
Chlorid	mg	110
Kalium	mg	210
Calcium	mg	175
Phosphor	mg	120
Magnesium	mg	20
Eisen	mg	1,5
Zink	mg	1,7
Kupfer	µg	200
Jod	µg	20
Selen	µg	12
Mangan	mg	0,32
Chrom	µg	6,5
Molybdän	µg	15
Fluorid	mg	0,15
VITAMINE		
A	µg RE	165
D	µg	2,0
K	µg	14
C	mg	17
Thiamin	mg	0,20
Riboflavin	mg	0,22
B ₆	mg	0,35
Niacin	mg NE	3,0
Folsäure	µg	40
B ₁₂	µg	0,72
Pantothensäure	mg	0,88
Biotin	µg	7,0
E	mg α-TE	4,0
Osmolarität: 520 mOsm/l		
Wasser: 70 g / 100 ml		

Zutatenliste

Wasser, Glukosesirup, Milcheiweiß, Rapsöl, Saccharose, Mineralstoffe (Natriumcitrat, Kaliumcitrat, Kaliumchlorid, Magnesiumcitrat, Magnesiumoxid, Eisensulfat, Natriumchlorid, Zinksulfat, Calciumcitrat, Mangansulfat, Kupfersulfat, Natriumfluorid, Kaliumiodid, Natriumselenat, Chromchlorid, Natriummolybdat), Emulgatoren (E472e, E471), Stabilisator (E418), Vitamine (C, E, Niacin, Pantothensäure, B₆, Thiamin, A, Riboflavin, D, K, Folsäure, Biotin), Aroma, Farbstoffe (E120, Beta-Carotin).

Bestellinformation

	Art.-Nr.	PZN Stk. (4 x 200 ml)	PZN VE (6 x 4 x 200 ml)
Aprikose	12100545	17160593	17160601

resource® 2.0

Erhältlich in diesen Geschmacksrichtungen:



Hinweise:

Allergene sind in den Zutatenlisten unterstrichen!

RE = Retinoläquivalent / NE = Niacinäquivalent /

TE = Tocopheroläquivalent

* Verordnungsfähig gemäß Arzneimittel-Richtlinie.
(gem. AM-RL vom 18.12.2008/22.01.2009)



Nestlé Health Science
(Deutschland) GmbH

Lyoner Straße 23
D-60528 Frankfurt

www.nestlehealthscience.de