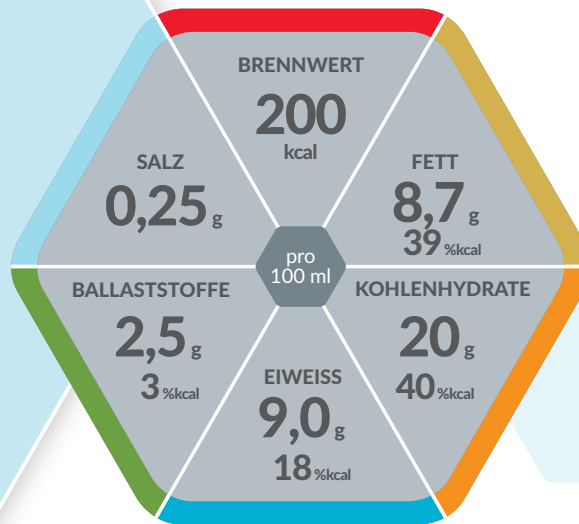




NEUTRAL



Hochkalorische

TRINKNAHRUNG MIT LÖSLICHEN BALLASTSTOFFEN

Lebensmittel für besondere medizinische Zwecke (bilanzierte Diät)



Produkteigenschaften

- Hochkalorisch: 400 kcal/Flasche
- Mit löslichen Ballaststoffen
- Glutenfrei
- Lactosearm (< 1 g / 100 ml)
- Diätetisch vollständig

Indikationen

Zum Diätmanagement bei bestehender Mangelernährung oder bei Risiko für eine Mangelernährung und/oder bei

- Erhöhtem Energie- und Nährstoffbedarf (z.B. bei konsumierenden Erkrankungen)
- Flüssigkeitsrestriktion (z.B. bei Herzinsuffizienz)

Dosierung

Zur ausschließlichen Ernährung:
Empfehlung des Arztes beachten.

Zur ergänzenden Ernährung: 1 – 3 Flaschen täglich.

Lagerung

Schmeckt gekühlt am besten. Ungeöffnet, kühl und trocken lagern. Vor Gebrauch gut schütteln. Geöffnete Flasche wiederverschließen, im Kühlschrank aufbewahren und innerhalb von 24 Stunden verzehren. Umgefüllte Trinknahrung zugedeckt aufbewahren und innerhalb von 6 Stunden verbrauchen.

Nährstoffe

FETT:

Ernährungsphysiologisch hochwertiges Rapsöl

KOHLLENHYDRATE:

Leicht verdaulicher Glucosesirup

EIWEISS:

Hochwertiges Milcheiweiß

BALLASTSTOFFE:

Lösliche Ballaststoffe (Galactooligosaccharide, Fructooligosaccharide)

Wichtiger Hinweis

- Unter ärztlicher Aufsicht verwenden
- Geeignet ab 3 Jahren
- Als einzige Nahrungsquelle geeignet

Nährwertinformation

| RESOURCE® 2.0+FIBRE Neutral | | 100 ml |
|------------------------------------|------------|------------|
| BRENNWERT | kJ kcal | 835 200 |
| Fett, davon | g | 8,7 |
| - gesättigte Fettsäuren | g | 0,70 |
| - einfach ungesättigte Fettsäuren | g | 5,0 |
| - mehrfach ungesättigte Fettsäuren | g | 2,3 |
| Kohlenhydrate, davon | g | 20 |
| - Zucker | g | 2,8 |
| - Lactose | g | <1,0 |
| Ballaststoffe | g | 2,5 |
| Eiweiß | g | 9,0 |
| Salz | g | 0,25 |
| MINERALSTOFFE | | |
| Natrium | mg | 100 |
| Kalium | mg | 210 |
| Chlorid | mg | 110 |
| Calcium | mg | 190 |
| Phosphor | mg | 130 |
| Magnesium | mg | 20 |
| Eisen | mg | 1,5 |
| Zink | mg | 1,7 |
| Kupfer | mg | 0,20 |
| Mangan | mg | 0,32 |
| Fluorid | mg | 0,15 |
| Selen | µg | 12 |
| Chrom | µg | 6,5 |
| Molybdän | µg | 15 |
| Jod | µg | 20 |
| VITAMINE | | |
| A | µg | 165 |
| D | µg | 1,8 |
| E | mg | 4,0 |
| K | µg | 14 |
| C | mg | 17 |
| Thiamin | mg | 0,20 |
| Riboflavin | mg | 0,22 |
| Niacin | mg | 1,2 |
| | mg NE | 3,0 |
| B ₆ | mg | 0,35 |
| Folsäure | µg | 40 |
| B ₁₂ | µg | 0,40 |
| Biotin | µg | 7,0 |
| Pantothensäure | mg | 0,88 |
| Osmolarität: 470 mOsm/l | | |
| Wasser: 69 g/ 100 ml | | |

Zutatenliste

Wasser, Glucosesirup, Milcheiweiß, Rapsöl, Ballaststoffe (Galactooligosaccharide - enthalten Milch, Fructooligosaccharide), Mineralstoffe (Natriumcitrat, Kaliumcitrat, Kaliumchlorid, Magnesiumoxid, Magnesiumcitrat, Eisensulfat, Natriumchlorid, Zinksulfat, Calciumcitrat, Mangansulfat, Kupfersulfat, Natriumfluorid, Chromchlorid, Natriummolybdat, Kaliumiodid, Natriumselenat), Emulgator (E472e, E471), Vitamine (C, E, Niacin, Pantothensäure, B₆, Thiamin, Riboflavin, A, Folsäure, K, Biotin, D), Aroma, Säureregulator (E525, E330), Stabilisator (E418), Süßungsmittel (Acesulfam K).

Bestellinformation

| | Art.-Nr. | PZN Stk. (4 x 200 ml) | PZN VE (6 x 4 x 200 ml) |
|---------|----------|--------------------------|----------------------------|
| Neutral | 12100532 | 01743944 | 01743950 |

resource® 2.0+fibre

Erhältlich in diesen Geschmacksrichtungen:



Hinweise:

Allergene sind in den Zutatenlisten unterstrichen!

NE = Niacinäquivalent

* Verordnungsfähig gemäß Arzneimittel-Richtlinie.
(gem. AM-RL vom 18.12.2008/22.01.2009)



Nestlé Health Science
(Deutschland) GmbH

Lyoner Straße 23
D-60528 Frankfurt

www.nestlehealthscience.de