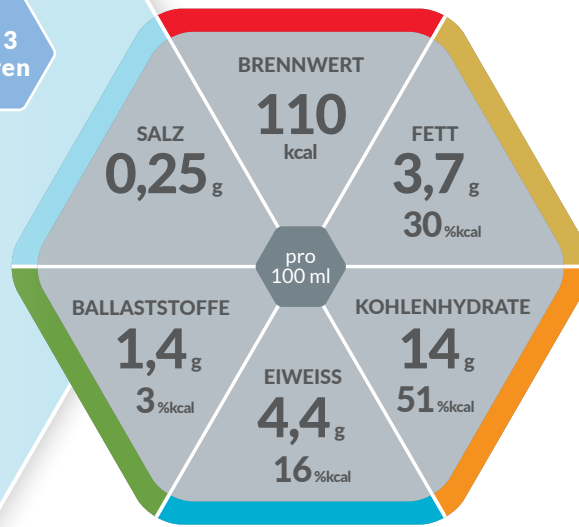


# Compleat®

## NATURE MIX



## Normokalorische SONDENNAHRUNG MIT ZUTATEN AUS NATÜRLICHEN LEBENSMITTELN

Lebensmittel für besondere medizinische Zwecke (bilanzierte Diät)

### Produkteigenschaften

- Normokalorisch (1,1 kcal/ml)
- Mit Zutaten aus natürlichen Lebensmitteln (rehydriertes Hühnchen, Gemüse und Früchte)
- Mit löslichen und unlöslichen Ballaststoffen
- Glutenfrei
- Lactosefrei (< 0,050 g/100 ml)
- Diätetisch vollständig

### Indikationen

Zum Diätmanagement bei bestehender Mangelernährung oder bei Risiko für eine Mangelernährung und/oder bei

- Unverträglichkeitserscheinungen gegenüber herkömmlichen Sondennahrungen z. B. Reflux, Erbrechen, Verschleimung
- Langzeiternährung mit Ballaststoffen

### Dosierung

Zur ausschließlichen Ernährung:  
1.500 bis 2.000 ml pro Tag.

Zur ergänzenden Ernährung:  
≥ 500 ml pro Tag oder nach ärztlicher Anweisung.

### Lagerung

Ungeöffnet, kühl und trocken lagern. Vor Gebrauch schütteln. Bei Verwendung des Spike- oder Universaladapters innerhalb von 24 Stunden applizieren. Geöffnete Flasche wiederverschließen, im Kühlschrank aufbewahren und innerhalb von 24 Stunden verbrauchen.

### Nährstoffe

#### FETT:

Ernährungsphysiologisch hochwertige pflanzliche Öle (Raps- und Sonnenblumenöl), mittelkettige Triglyceride (MCT) und Fischöl

#### KOHLLENHYDRATE:

Kommen hauptsächlich aus Maltodextrin und aus den natürlichen Lebensmitteln (Gemüse, Früchte)

#### EIWEISS:

Mischung aus hochwertigen tierischen und pflanzlichen Eiweißen (Milch, Hühnerfleisch und Hülsenfrüchte)

#### BALLASTSTOFFE:

Patentierter Ballaststoffmix IS50™™™ und Ballaststoffe aus den natürlichen Lebensmitteln

### Wichtige Hinweise

- Unter ärztlicher Aufsicht verwenden
- Geeignet ab 3 Jahren
- Als einzige Nahrungsquelle geeignet
- Nicht mit anderer Nahrung oder Arzneimitteln mischen
- Zur möglichst gleichmäßigen Verabreichung wird die Verwendung einer Ernährungspumpe empfohlen
- Nicht zur parenteralen Verwendung

# Nährwertinformationen

COMPLEAT® NATURE MIX		100 ml
<b>BRENNWERT</b>		
	kJ	461
	kcal	110
<b>Fett, davon</b>	g	3,7
- gesättigte Fettsäuren	g	1,6
- mittelkettige Triglyceride	g	0,70
- einfach ungesättigte Fettsäuren	g	1,4
- mehrfach ungesättigte Fettsäuren	g	0,70
- Omega-3-Fettsäuren	g	0,13
<b>Kohlenhydrate, davon</b>	g	14
- Zucker	g	1,4
- Lactose	g	< 0,50
<b>Ballaststoffe</b>	g	1,4
- löslich	g	0,70
- unlöslich	g	0,70
<b>Eiweiß</b>	g	4,4
<b>Salz</b>	g	0,25
<b>MINERALSTOFFE</b>		
Natrium	mg	100
Kalium	mg	130
Chlorid	mg	85
Calcium	mg	80
Phosphor	mg	70
Magnesium	mg	18
Eisen	mg	1,5
Zink	mg	1,2
Kupfer	mg	0,19
Mangan	mg	0,29
Fluorid	mg	0,15
Selen	µg	8,2
Chrom	µg	11
Molybdän	µg	14
Jod	µg	17
<b>VITAMINE</b>		
A (RE)	µg	135
D	µg	1,6
E	mg	2,0
K	µg	8,5
C	mg	11
Thiamin	mg	0,16
Riboflavin	mg	0,19
Niacin	mg	1,4
	mg NE	2,2
B <sub>6</sub>	mg	0,20
Folsäure	µg	31
B <sub>12</sub>	µg	0,37
Biotin	µg	5,5
Pantothensäure	mg	0,80
Cholin	mg	42
<b>Osmolarität: 315 mOsm/l</b>		
<b>Wasser: 84 g/100 ml</b>		

# Zutatenliste

Wasser, Maltodextrin, rehydriertes Hühnerfleisch (6,9%), rehydriertes Gemüse (5,95%: Erbsen 5,2%, Grüne Bohnen 0,75%), Milcheiweiß, Orangensaft aus Orangensaftkonzentrat (1,8%), Pfirsichpüree (1,5%), pflanzliche Öle (Raps-, Sonnenblumenöl), Ballaststoffe (Erbsenfasern, Akaziengummi, Fructooligosaccharide, Inulin), mittelkettige Triglyceride, Mineralstoffe (Natriumcitrat, Kaliumphosphat, Kaliumcitrat, Calciumlactat, Natriumchlorid, Calciumphosphat, Calciumchlorid, Kaliumchlorid, Magnesiumoxid, Magnesiumcitrat, Eisenlactat, Zinksulfat, Kupfergluconat, Mangansulfat, Natriumfluorid, Chromchlorid, Natriummolybdat, Kaliumiodid, Natriumselenit), Emulgator (E471, E472c), Fischöl, Vitamine (C, E, Niacin, Pantothensäure, B<sub>6</sub>, Thamin, Riboflavin, Beta-Carotin, A, Folsäure, K, Biotin, D, B12), Cholinbitartrat, Stabilisator (E407), Antioxidationsmittel (E304).

# Bestellinformation

Compleat® Nature Mix	Art.-Nr.	PZN Stk.	PZN VE
12 x 500 ml	12562599	18723495	18723503

# Compleat® NATURE MIX



### Hinweise:

Allergene sind in den Zutatenlisten unterstrichen!

RE = Retinoläquivalent, NE = Niacinäquivalent

\* Verordnungsfähig gemäß Arzneimittel-Richtlinie (gem. AM-RL vom 18.12.2008/22.01.2009).

\*\* Besteht aus 50 % löslichen und 50 % unlöslichen Ballaststoffen



Nestlé Health Science (Deutschland) GmbH

Lyoner Straße 23  
D-60528 Frankfurt

www.nestlehealthscience.de