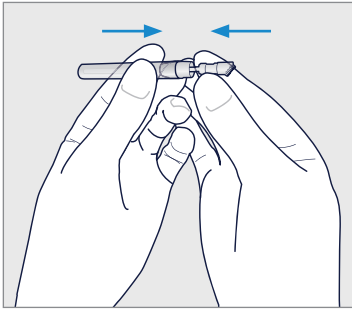
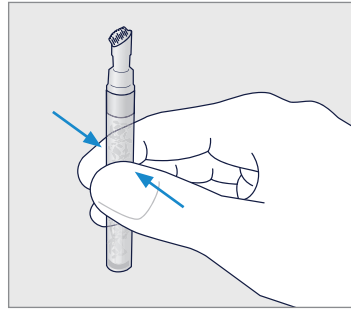


GEBRAUCHSANLEITUNG

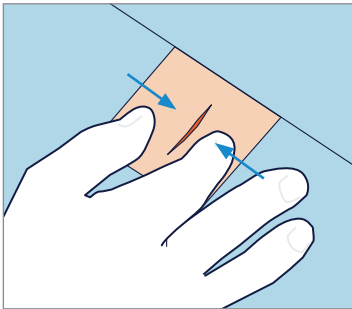
INDERMIL® flexifuze™*
topischer Gewebekleber



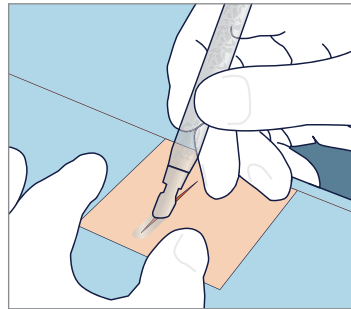
1. Applikatortippspitze zur Flusskontrolle bei Bedarf aufstecken.



2. Den Applikator aufrecht halten und mit Daumen und Zeigefinger drücken, um die Glasampulle zu zerbrechen.



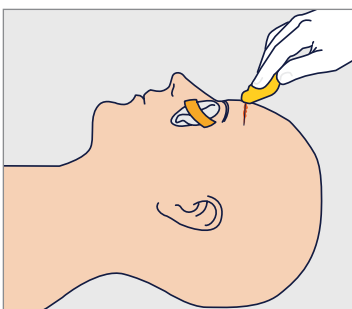
3. Die Wundränder adaptieren.



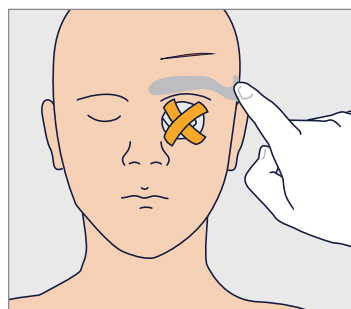
4. Das Röhrchen zwischen Daumen und Zeigefinger halten und vorsichtig drücken, um den Kleber als dünnen Film über die gesamte Länge der Wunde aufzubringen. Die Wunde 60 Sekunden geschlossen halten, bis der Kleber ausgehärtet ist.

Eine Menge von 0,75 ml reicht für über 20 cm Wundabdeckung.

Bei Anwendungen in Augennähe diese zusätzlichen Schritte vor dem Aufbringen beachten:



1. Die Wunde gemäß chirurgischen Standardverfahren gründlich reinigen. Sicherstellen, dass die Wundränder problemlos adaptiert werden können. Das Auge sollte geschlossen und mit Gaze abgedeckt sein.



2. Rund um das Auge prophylaktisch aufgetragene Vaseline wirkt als mechanische Barriere oder Damm, die bzw. der ein versehentliches Fließen von Kleber in das Auge effektiv verhindern kann.

*Eigentum von Connexicon Medical Ltd

WICHTIG: Die vollständigen Anweisungen, Gegenanzeigen sowie Warn- und Vorsichtshinweise sind der jeweiligen Gebrauchsanleitung zu entnehmen.

© Medtronic 2018. Alle Rechte vorbehalten. Medtronic, das Medtronic-Logo und „Further, Together“ sind Marken von Medtronic. Alle anderen Marken sind Handelszeichen eines Medtronic-Unternehmens.
17-weu-flexifuze-ifu-brochure-de-2167909

INDERMIL®
flexifuze™*

Medtronic