

## Gebrauchsanweisung

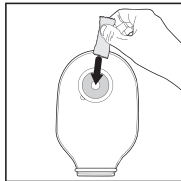
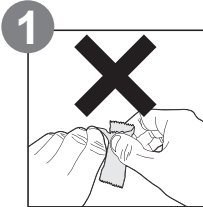
### Produktbeschreibung

Die STOMOCUR® Super Absorber Gelling Sachets sind kleine Gelatinebeutel, die mit Reaktionsgranulat befüllt sind. Die Sachets geben nach Flüssigkeitskontakt das Reaktionsgranulat frei.

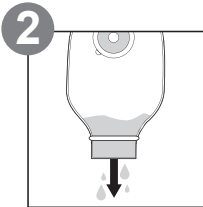
### Zweckbestimmung

Die Sachets wandeln dünnflüssige Beutelinhalte in ein festes Gel um, was das Ausstreifen des Beutels vereinfacht.

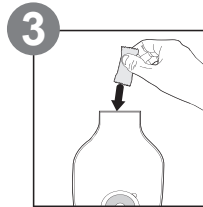
Alle verwendeten Materialien sind von den jeweiligen Herstellern dermatologisch auf ihre Unbedenklichkeit geprüft und verursachen keine Hautreizungen.



Geben Sie ein Sachet ungeöffnet in Ihren Stomabeutel, bevor Sie diesen an der Haut befestigen.



STOMOCUR® Super Absorber Gelling Sachets binden flüssige Ausscheidungen zu einem Gel. Entleeren Sie den Beutelinhalt wie gehabt.



STOMOCUR® Super Absorber Gelling Sachets werden nach dem Entleeren des Beutelinhalts durch die Beutelöffnung hinzugefügt.

### Warnhinweise und Lagerbedingungen für STOMOCUR® Super Absorber Gelling Sachets

- Unbedingt Gebrauchsanweisung und Handhabung beachten!
- Nur für äußere Anwendung!
- Nicht in der Nähe von Kindern oder Tieren aufbewahren!
- Bei Augenkontakt mit klarem Wasser ausspülen und ärztlichen Rat einholen.
- Kühl und trocken lagern (normale Raumtemperatur).